

Acil Durum Planı Formu

Hazırlayanın <b>Adı Soyadı:</b> İSMET TOPRAK <b>Unvanı:</b> BİLGİSAYAR İŞLETMENİ	<b>ACİL DURUM PLANI</b>	Hazırlanma Tarihi:04/01/2024 Geçerlilik Tarihi: Rev. No: Rev. Tarihi:
<b>1. İŞYERİ BİLGİLERİ</b> <b>İŞYERİ ADI/UNVANI:</b> HİLVAN MESLEK YÜKSEKOKULU <b>ADRES:</b> BAHÇELİEVLER MAH. DİYARBAKIR CAD. NO:249 HİLVAN <b>İLETİŞİM:</b> 0414 318 3249 <b>İŞVERENİN ADI SOYADI/UNVANI:</b> <b>TEHLİKE SINIFI:</b> AZ TEHLİKELİ <b>ÇALIŞAN SAYISI:</b> 24		
<b>2. İŞYERİ İÇİN BELİRLENEN ACİL DURUMLAR</b> <b>ACİL DURUM 1:</b> YANGIN <b>ACİL DURUM 2:</b> DEPREM (DOĞAL AFET(sel, su baskını) ) <b>ACİL DURUM 3:</b> İŞ KAZASI		
<b>3. TOPLANMA YERİ</b> (Bu bölümde, işyerinde toplanma yerini işaret eden kroki yer alacaktır)		
<b>4. İŞYERİNİ DIŞARIDAN ETKİLEYEBİLECEK İŞYERLERİ :</b> YOK		
<b>5. ÖNLEYİCİ VE SINIRLANDIRICI TEDBİRLER :</b>		
<b>BELİRLENEN ACİL DURUM</b>	<b>ÖNLEYİCİ VE SINIRLANDIRICI TEDBİRLER</b>	
Acil durum YANGIN	<b>ÖNLEYİCİ TEDBİRLER</b> Elektrik tesisatının periyodik kontrolü ve olası arıza durumunun derhal yetkili kişilerce giderilmesi, Sigara içilebilen alanların sınırlandırılması ve bu alanların işaretlerle belirtilmesi, İşyerinde kullanılıyorsa gaz tüplerinin ve gaz hatlarının periyodik kontrolü, Paratonerin işlevsel hale getirilip periyodik kontrollerinin yapılması, Elektronik cihazların fişlerinin mesai saatleri dışında prizden çekilmiş olması, Kazanların periyodik kontrolünün yapılması, Kazan dairesi içine yetkili kişiler harici kişilerin girmesinin önlenmesi, <b>SINIRLANDIRICI TEDBİRLER</b> Yangın Önleme ve Söndürme İç Düzenlemesi hazırlanması, Duman detektörleri, Yangınla mücadele ekibi oluşturulması, Yangın durumunda çabuk tahliye için uygun acil çıkış kapıları, Acil çıkışların ve	

	<p>söndürme ekipmanlarının gösterildiği tahliye planlarının işyerinin görünür şekilde asılı olması, Yangın söndürme ekipmanlarının işyeri içerisinde doğru konumlandırılması, Uygun standartlarda yangın söndürme ekipmanı bulundurulması ve periyodik kontrolü, Işıklı ve sesli alarm sistemi,Uygulanacak Müdahale Yöntemleri Telaşa kapılmadan çevrede yangın ihbar düğmesi varsa ona basılmalıdır.</p>
<p>Acil durum <b>DEPREM (DOĞAL AFET(sel, su baskını) )</b></p>	<p><b>ÖNLEYİCİ TEDBİRLER</b> Deprem yer içinde fay olarak adlandırılan kırıklar üzerinde biriken biçim değiştirme enerjisinin aniden boşalması sonucunda meydana gelen yer değiştirme hareketinin neden olduğu karmaşık elastik dalga hareketidir. Doğal afetlerden deprem için önleyici <b>herhangi bir tedbir yoktur</b>, ancak deprem meydana geldiğinde sınırlandırıcı bazı tedbirler alınabilir.</p> <p><b>SINIRLANDIRICI TEDBİRLER</b> Zemin güçlendirilmesi, Ofis içerisindeki dolapların sabitlenmesi, İşyerinde devrilmesi muhtemel büyük araç gereç ve ekipmanların güvenli biçimde yerleştirilmesi, İşyeri planlamasının deprem ve etkileri göz önünde bulundurularak yapılması, Binanın deprem dayanıklılığının kontrolü, Tüm çalışanların depremde yapılacaklar konusunda eğitim alması, Acil çıkışların gösterildiği tahliye planlarının işyerinde görünür şekilde asılı olması, Arama, kurtarma ve tahliye ekibi oluşturulması, Arama, kurtarma ve tahliye ekibine deprem ile ilgili eğitim verilmesi/aldırılması, Tatbikat yapılması.</p> <p><b>DOĞAL AFETLER (Sel)</b> Su baskını ve sel en yaygın tabii afetlerdendir. Sel, ani gelişen bir olay iken su baskınları birkaç saat veya gün içinde gerçekleşebilir. Ancak ani gelişen su baskınları da vardır. Sel genelde şiddetli yağmur sonrasında veya baraj, gölcük, kanal veya nehir kenarındaki setlerin hasar görmesi neticesi gerçekleşir. Eğer uzun bir zamandır yoğun bir</p>

	<p>şekilde yağmur yağıyorsa, bir sele hazırlıklı olmak gerekir. Seller toprağın suya doymasından sonra meydana gelir.</p> <p><b>ÖNLEYİCİ TEDBİRLER</b></p> <p>İşyerinde bulunan yağmur suyu kanallarının kontrolü ve bakımlarının yapılması Bireysel ve kurumsal olarak ağaçlandırmaya önem verilmesi</p> <p><b>SINIRLANDIRICI TEDBİRLER</b></p> <p>Kapalı alan işyerleri için pencere ve kapılar için “taşınabilir” engeller bulundurulması Olası sel durumunda elektrik ve su kaynaklarının kapatılması Arama, kurtarma ve tahliye ekibi oluşturulması Arama, kurtarma ve tahliye ekibine sel ile ilgili eğitim verilmesi</p>
Acil durum <b>İŞ KAZASI</b>	<p><b>İlkyardım ve Tahliye Gerektirecek Olay ve Kazalar</b> İşyeri içinde genel iş sağlığı ve güvenliği şartlarının iyileştirilmesi, olası iş kazası ve meslek hastalıklarının önlenmesi açısından fayda sağlayacak çalışmalardır. Acil durum sayılabilecek iş kazası ve öğrenci kazalarının durumları için belirlenmiş olan önleyici ve sınırlandırıcı tedbirlerden bazıları aşağıda gösterilmektedir.</p> <p><b>ÖNLEYİCİ TEDBİRLER</b></p> <p>Risk değerlendirmesi yapılması, Çalışanlara iş ile ilgili gerekli eğitimlerin verilmesi, Çalışanlara gerekli iş sağlığı ve güvenliği eğitimlerinin verilmesi, Belirlenen zaman dilimlerinde çalışanların sağlık gözetimlerinin yapılması, Çalışanların iş sağlığı ve güvenliği yönünden fikir ve önerilerinin alınması, Zemin, yol ve merdivenlerin mevzuatta/standartlarda belirlenen kriterlere uygun olması, Çalışanlara güvenlik kültürü aşılması ile ilgili çalışmalar yapılması, İş yerinde kullanılan iş ekipmanların periyodik kontrol ve bakımının yapılması, Elektrik tesisatının çalışanlar ve öğrencileri doğrudan veya dolaylı temas sonucu kaza riskine karşı korunması, Elektrik tesisatının periyodik kontrolü ve olası arıza durumunun derhal yetkili kişilerce giderilmesi, Elektrik panosu, kazan dairesi, çatı vb. yerlere</p>

yetkisiz kişilerin girişin engellenmesi, Elektrik arızasına yetkili dışında müdahale edilmemesi, İşyerinin ana pano ve tali elektrik panolarında seçicilik ilkesine uygun kaçak akım rölesi (artık akım anahtarı) tesis edilmesi, Pano önlerinin yalıtımlı hale getirilmesi, Pencereleer açık olduklarında çalışan ve öğrenciler için herhangi bir tehlike oluşturmaması, Saydam veya yarı saydam kapıların yüzeyleri çalışanlar için tehlike oluşturmayan güvenli malzemeden yapılmalı ve veya kırılmalara karşı korunması, Raylı kapılarda raydan çıkmayı ve devrilmeyi önleyici güvenlik sistemi olması, Yüksek geçit, platform veya çalışma sahanlıklarının serbest bulunan bütün tarafları ile çalışanların yüksekten düşme riskinin bulunduğu yerlere, düşmelere karşı uygun korkuluklar yapılması,

#### **SINIRLANDIRICI TEDBİRLER**

İlkyardım ekibi oluşturulması, İlkyardım personeline profesyonel ilkyardım eğitimi aldirılması, Ecza dolapları bulundurulması ve kullanıma uygun içerikte olması, Uygun kişisel koruyucu donanım temini, Kişisel koruyucu donanımların çalışanlarca doğru kullanımının sağlanması, İşyeri otoparkına araçların nizami park edilmesi (ileri doğru çıkacak şekilde

...

#### **6. MÜDAHALE YÖNTEMLERİ YANGIN**

112 nolu telefondan yangın itfaiyeye bildirilmelidir. Yangının adresi en kısa ve doğru şekilde, mümkünse yangının cinsi ile birlikte (bina, benzin, ahşap, araç vb.) bildirilmelidir.

İtfaiye gelinceye kadar mümkünse yangını söndürmek için eldeki mevcut imkanlardan yararlanılmalıdır.

Yangın kapalı alandaysa yayılmasını önlemek için kapı ve pencereler kapatılmalıdır. Bunlar yapılırken kendimiz ve başkaları tehlikeye atılmamalıdır.

Eğer alevler çoğalmışsa ve binadan çıkış olanaksızsa, dolap vb. yerlere saklanılmamalı, pencereden dışarıdakilerle iletişim kurulmaya çalışılmalıdır.

Dumandan boğulmamak için yardım gelene kadar eğilerek ve sürünerek hareket edilmeli, ağız ve burun ıslak bez ya da mendille kapatılarak nefes alınmalıdır.

Duman ve yanık kokusu başka odadan geliyorsa kapılar açılmamalı, kapıya dokunulmamalıdır.

Kıyafetiniz alev almışsa, koşmadan yere yatarak yuvarlanılmalıdır. Battaniye türü örtüler alınarak alevler boğulmaya çalışılmalıdır.

Eğer vücudumuzda yanık varsa, hemen soğuk suya tutulmalıdır. Acil durum ekiplerinin talimatları çerçevesinde gösterilen doğrultuda acil çıkıştan çıkarak güvenli yere gidilmelidir.

Burada yapılacak sayıma dâhil olunmalıdır.

### **DEPREM**

Deprem için uygulanacak acil durum müdahale yöntemi için AFAD kaynaklarından faydalanılabilir. Aşağıda deprem müdahale prosedürü örnek olarak verilmiştir. Gerekli olduğu takdirde değiştirilebilir ve geliştirilebilir. Telaşa kapılmadan çevrede acil durum düğmesi varsa ona bas, Acil durum butonu yoksa sesli olarak etraftakiler uyar, Kapalı alandıysan en yakın korunma bölgesine (masa altı, giriş, kolon vb.) sığın, Deprem geçene kadar korunma bölgesinde kalmaya devam et, İlk sarsıntı geçtikten sonra tahliye işlemine başla, Deprem geçtikten sonra güvenli yere git ve sayıma katıl, Yaralı var ise ilkyardım ekibine haber ver, İlkyardım ekibindeysen ilk müdahaleyi yap, Yaralıların güvenli yere taşınmasını yardım et, Kaza, yangın, sızıntı vb durumlar var ise ilgili Acil Durum Müdahale Prosedürüne göre hareket et

### **DOĞAL AFETLER (Sel)**

Panik yapılmadan çalışanlara haber verilmelidir. Vanalar kontrol edilip borularda kaçak olup olmadığı kontrol edilmelidir. İtfaiye teşkilatına haber verilmelidir. Sel sularının işyerine girme ihtimali var ise açık pencere ve kapılar kapatılarak bu sınırlandırılmalıdır. Değerli eşya ve ekipmanlardan taşınır olanlar güvenli yere taşınmalıdır. Doğalgaz ve elektrik tesisatı kapatılmalıdır. İşyeri binasının su girebilecek yerlerine bariyerler kurulmalıdır. Mümkünse suyun kanalizasyona doğru yönlendirilmesi sağlanmalıdır.

### **İŞ KAZASI**

İlkyardım ve tahliye gerektirecek olay ve kazalar için acil durum müdahale yöntemi; İlk yardım ekibinde isen, ilk müdahaleyi yap, 112'yi ara veya aratarak ambulans çağır, İlgili amirine haber ver, İlkyardım ekibinde değilsen ilkyardım ekibine haber ver, 112'yi ara ve ambulans çağır, İş kazasına uğrayan kişi ve kendileri için güvenli bölge oluştur, İşyeri hekimi ve iş güvenliği uzmanına haber ver, Kaza raporu hazırlanmasına yardımcı ol, Kazayı kolluk kuvvetlerine hemen, SGK ya üç iş günü içinde bildir.

### **7. TAHLİYE PLANLARI**

**8. ACİL DURUM EKİPLERİ** (İşyerleri, acil durumlara müdahale ve acil durumlarla mücadele için söndürme ekibi, kurtarma ekibi, koruma ekibi ve ilk yardım ekibi olmak üzere 4 ekip

görevlendirmelidir. İşletmenin bulunduğu tehlike sınıfı ve çalışan sayısına göre ekiplerde görevlendireceği kişi sayıları farklılık gösterecektir. Görevlendirilecek çalışan sayıları ile ilgili açıklama tablosu aşağıda verilmiştir:

Söndürme, Kurtarma ve Koruma ekipleri için görevlendirilecek destek elemanı sayıları;

**Tehlike Sınıfı**

Az tehlikeli

Tehlikeli

Çok tehlikeli

**Çalışan Sayısı**

Her 50 çalışana kadar 1'er kişi

Her 40 çalışana kadar 1'er kişi

Her 30 çalışana kadar 1'er kişi

10'dan az çalışanı olan işyerlerinin söndürme, kurtarma ve koruma ekiplerinin tamamı için en az 1 destek elemanı görevlendirmeleri yeterlidir.

İlk yardım ekibinde belirlenecek destek elemanı sayısı için 29/7/ 2015 tarihli ve 29429 sayılı Resmî Gazete'de yayımlanan İlk Yardım Yönetmeliği dikkate alınır.

**SÖNDÜRME EKİBİ**

Sıra No	Adı Soyadı	Sorumluluk Alanı*	Ekipteki Görevi	İş-Ev Tel	Cep Tel	İmza
1	Hasan MANAY	Hilvan Meslek Yüksekokulu bütün alanı	Ekip Baş	0414 318 32 49	0533 122 5393	
2	Mehmet HARMANŞA	Hilvan Meslek Yüksekokulu bütün alanı	Ekip Personeli	0414 318 32 49	0542 208 8721	
3	Kemal TAŞTAN	Hilvan Meslek Yüksekokulu bütün alanı	Ekip Personeli	0414 318 32 49	0545 403 1985	
...						

**KURTARMA EKİBİ**

Sıra No	Adı Soyadı	Sorumluluk Alanı	Ekipteki Görevi	İş-Ev Tel	Cep Tel	İmza
1	Serap ATEŞ	Hilvan Meslek Yüksekokulu bütün alanı	Ekip Baş	0414 318 32 46	0553 538 3047	
2	Harun Yelekçi	Hilvan Meslek Yüksekokulu bütün alanı	Ekip Personeli	0414 318 3000	0543 898 5425	
3	Metin AYDOĞDU	Hilvan Meslek Yüksekokulu bütün alanı	Ekip Personeli	0414 318 3000	0542 214 7472	
...						

## KORUMA EKİBİ

Sıra No	Adı Soyadı	Sorumluluk Alanı	Ekipteki Görevi	İş-Ev Tel	Cep Tel	İmza
1	Şeyhmus AYBAR	Hilvan Meslek Yüksekokulu bütün alanı	Ekip Başı ** (Koordinasyonla görevli)	0414 318 32 49	0532 490 8494	
2	Şükrü NARYAPRAĞI	Hilvan Meslek Yüksekokulu bütün alanı	Ekip Personeli** (Koordinasyonla görevli)	0414 318 3000	0506 141 6864	
3	Metin TOPRAK	Hilvan Meslek Yüksekokulu bütün alanı	Ekip Personeli	0414 318 3000	0545 414 6345	
...						

## İLK YARDIM EKİBİ

Sıra No	Adı Soyadı	Sorumluluk Alanı	Ekipteki Görevi	İş-Ev Tel	Cep Tel	İmza
1	M. Akif AKGEMCİ	Hilvan Meslek Yüksekokulu bütün alanı	Ekip Başı	0414 318 3000	0546 221 8746	
2	İsmet TOPRAK	Hilvan Meslek Yüksekokulu bütün alanı	Ekip Personeli	0414 318 32 48	0542 498 8708	
3	Remzi TETİK	Hilvan Meslek Yüksekokulu bütün alanı	Ekip Personeli	0414 318 32 48	0544 524 2460	
...						

\* Sorumluluk alanı; destek elemanının, acil durumlara ilişkin görevini gerçekleştireceği işyerinin ilgili birim veya bölümüdür.

\*\* Acil durum ekiplerinin koordinasyonu için koruma ekibinden sorumlu veya sorumlular tabloda belirtilmelidir.

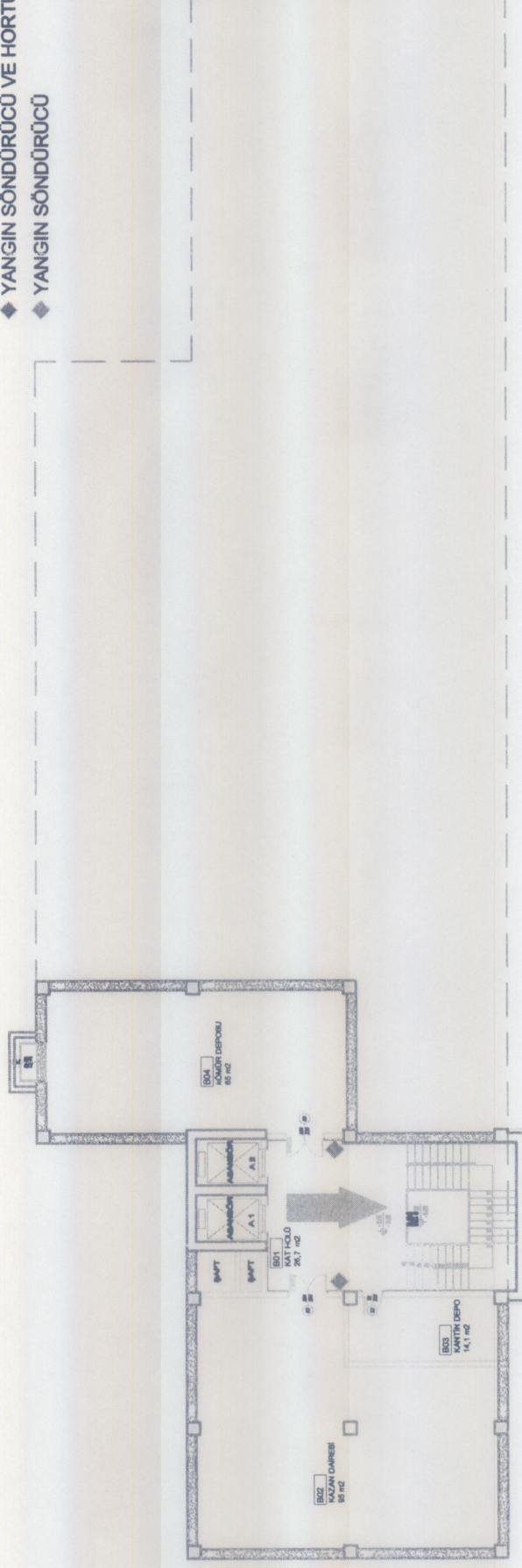
**Acil Durum Planını Onaylayan (İşveren/İşveren Vekili)**

Adı Soyadı:

İmza:

# ACIL DURUM TAHLİYE PLANI

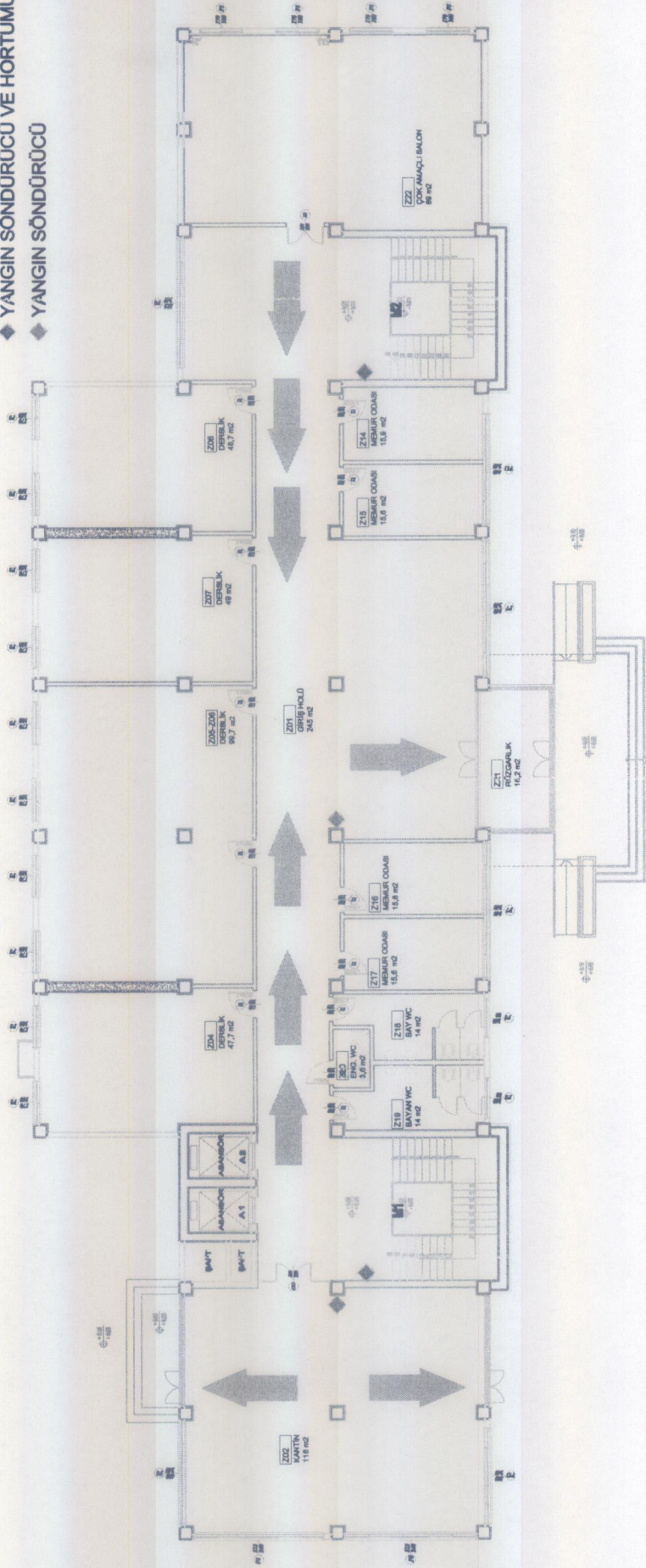
- ◆ YANGIN SÖNDÜRÜCÜ VE HORTUMU
- ◆ YANGIN SÖNDÜRÜCÜ



KISMI BODRUM KAT PLANI

# ACIL DURUM TAHLİYE PLANI

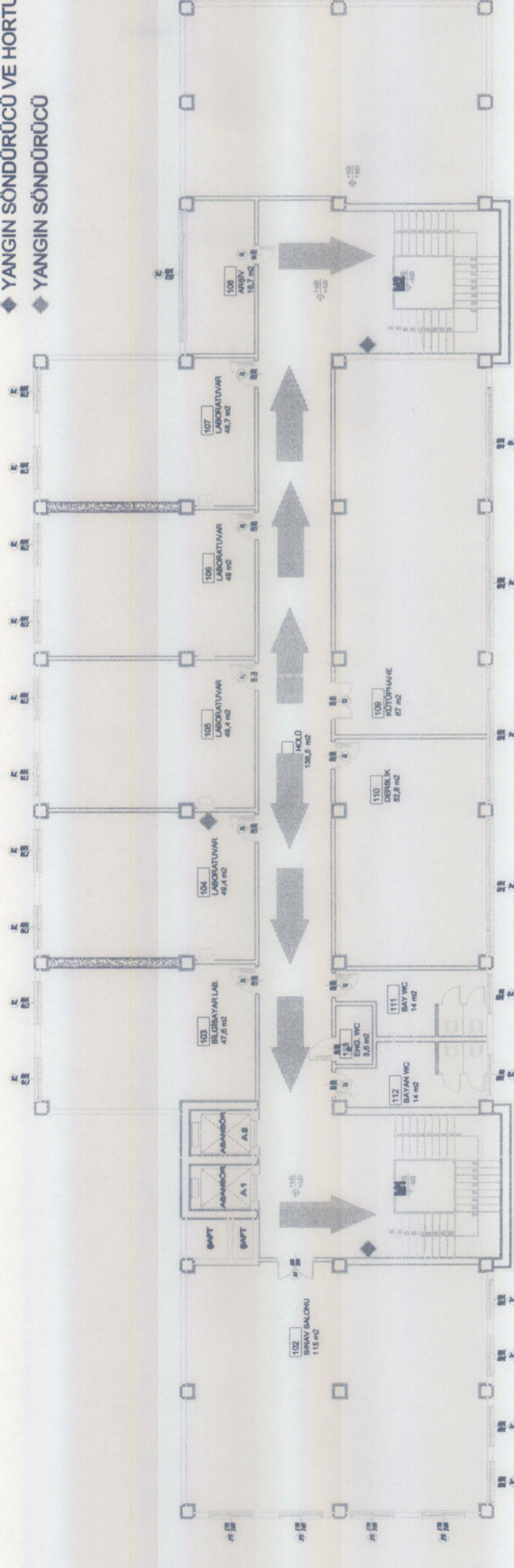
- ◆ YANGIN SÖNDÜRÜCÜ VE HORTUMU
- ◆ YANGIN SÖNDÜRÜCÜ



ZEMİN KAT PLANI

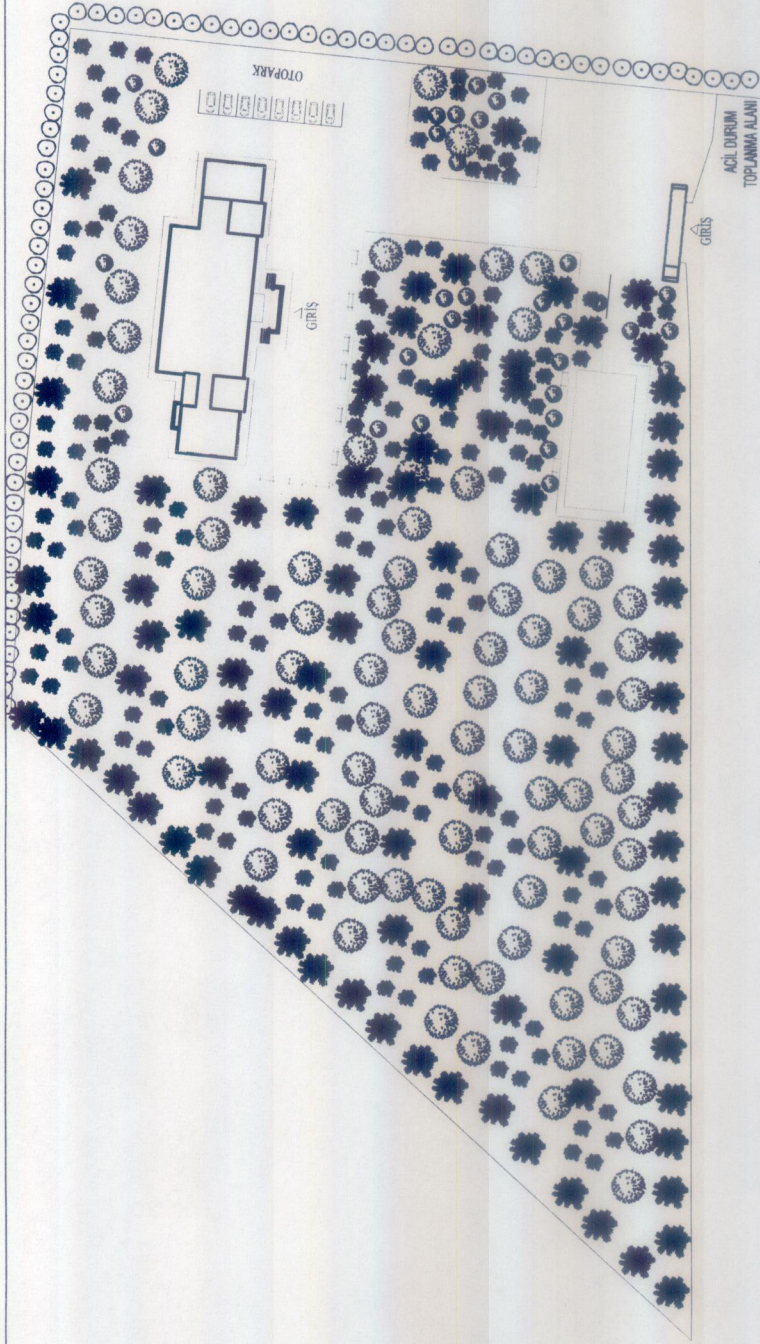
# ACIL DURUM TAHLİYE PLANI

- ◆ YANGIN SÖNDÜRÜCÜ VE HORTUMU
- ◆ YANGIN SÖNDÜRÜCÜ



1. KAT PLANI





ŞANLIURFA DİYARBAKIR YOLU

VAZİYET PLANI